



Mettre en œuvre la transition énergétique
dans les Collectivités Ardéchoises :
l'appui du Syndicat Départemental
d'Energies de l'Ardèche

Une compétence historique : l'Electrification

• **1906** : la distribution publique d'électricité est placée sous la responsabilité et le contrôle des collectivités locales dans le cadre de concessions,

Les réseaux électriques de distribution appartiennent aux communes.

• **1926** : création des premiers syndicats primaires,

• **1964** : création du **Syndicat Départemental d'Electricité de l'Ardèche**,

Le SDE 07 établit, finance les projets, coordonne les chantiers **pour les communes rurales** :

d'extension des lignes électriques (*alimenter une nouvelle habitation, un agriculteur, un commerce, une industrie, etc.*),

de renforcement des lignes (*améliorer la qualité de la desserte lorsque la demande devient trop forte (développement de l'urbanisation)*),

de dissimulation des lignes (*essentiellement en cœur village, pour des raisons esthétiques*).

Le SDE 07 contrôle l'activité du concessionnaire ErDF, qui a notamment des obligations d'entretien des lignes, de qualité de l'énergie distribuée, etc,

- **Aujourd'hui le SDE 07 regroupe la totalité des 339 communes de l'Ardèche sur cette compétence,**
- **20 Millions d'euros d'investissement travaux.**

- **2001:** Le **Syndicat Départemental d'Électricité** devient **Syndicat Départemental d'Énergies de l'Ardèche**.

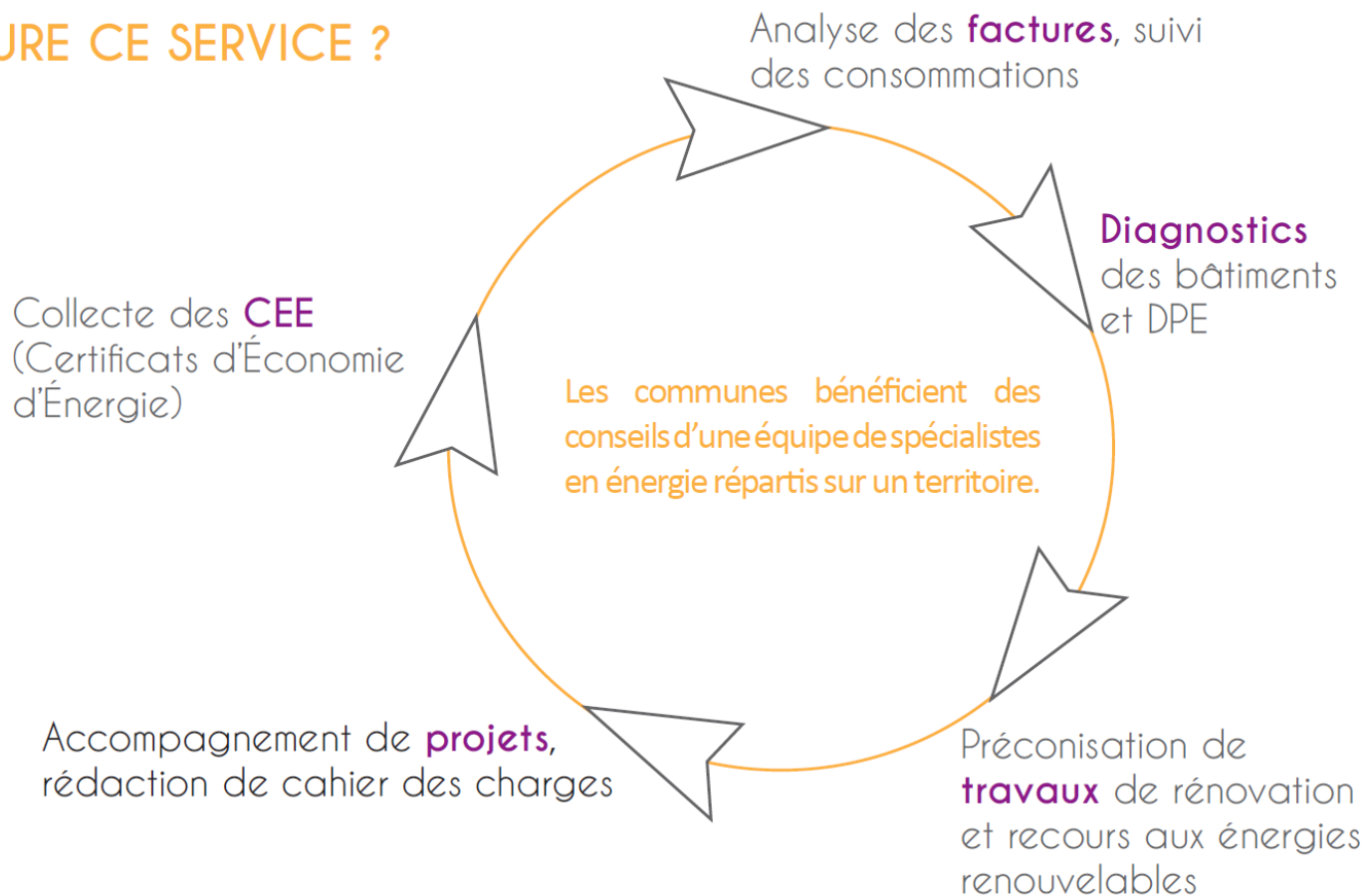
Ainsi, depuis cette date, il a acquis de nouvelles compétences :

- ❖ la gestion de la concession des réseaux **Gaz**,
- ❖ des opérations en **Energies Renouvelables** (Chaufferies communales au bois, Photovoltaïque),
- ❖ des opérations de **Maîtrise de la Demande en Energie** (Diagnostics énergétiques, MDE Réseau),
- ❖ l'accompagnement des communes dans des **projets neufs d'Eclairage Public**.
- ❖ Pour **260 communes**, le SDE 07 a également la charge de la **maintenance des réseaux d'Eclairage Public**.

Et des activités connexes :

- ❖ La numérisation du cadastre,
- ❖ Le Système d'Information Géographique (S.I.G)

QUE PEUT INCLURE CE SERVICE ?



Le service Energie du SDE 07 est constitué de 4 agents

Avec récemment l'embauche d'un technicien labélisé Conseil en Energie Partagé (CEP) en partenariat avec l'ADEME et la Région Auvergne Rhône-Alpes.

Financement des projets EnR

Projet Bois

Projet en Maîtrise d'ouvrage déléguée : 3% de frais limités à 24 000 euros.
Demande de subvention par le SDE 07.

Projet PV

- Tarif d'achat et appels à projets (Région, Etat, ...)
- Subvention d'Etat (projet autoconsommation, ...)
- Recours à la SEM Energie Rhône Vallée.

Autres : solaire thermique, micro hydraulique, éoliens, géothermie.

Contact SDE 07: Mathieu MARTIN 06 70 46 67 60 ou m.martin@sde07.com

Merci pour votre attention

Si vous avez des questions, n'hésitez pas...